



# CATÁLOGO 2026

 [lozafer.ok](https://www.instagram.com/lozafer.ok)

| [lozafer.com.ar](https://www.lozafer.com.ar)



# ¡NUEVOS PRODUCTOS EN LISTA!

Lozafer amplía su línea de productos para el sector gastronómico y de panificación.



**CARROS DE TRANSPORTE**

**BAGUETERAS MICROPERFORADAS – SISTEMA CLINCHADO**

**BANDEJAS PROFESIONALES PARA PANIFICACIÓN**

**BANDEJAS GN ENLOZADAS – BANDEJAS EXHIBIDORAS EN ACERO INOXIDABLE CON PESTAÑA**

**BANDEJA PARA HORNO CINTA DE EMPANADAS**

**BANDEJA PLANA PARA HORNO CONVECTOR**

Disponibles en múltiples medidas y configuraciones

- LÍNEA CHAPA DE  
HIERRO
- CHAPA  
ALUMINIZADA
- ACERO  
INOXIDABLE
- ALUMINIO

## Carro panadero de transporte - pintura epoxi



**Cod. 10001** - 40 x 60 x 15 Divisiones

**Cod. 10002** - 40 x 60 x 20 Divisiones

**Cod. 10011** - 45 x 70 x 15 Divisiones

**Cod. 10012** - 45 x 70 x 20 Divisiones

**Cod. 10021** - 60 x 80 x 15 Divisiones

**Cod. 10022** - 60 x 80 x 20 Divisiones

**Cod. 10031** - 70 x 90 x 15 Divisiones

**Cod. 10032** - 70 x 90 x 20 Divisiones

**Cod. 10041** - GN 1/1 15 Divisiones

**Cod. 10042** - GN 1/1 20 Divisiones

**Cod. 10043** - GN 2/1 15 Divisiones

**Cod. 10044** - GN 2/1 20 Divisiones

**Cod. 12000** - Rueda transporte 100 x 32 mm

**Cod. 12001** - Rueda transporte c/freno 100 x 32 mm

**Cod. 12002** - Rueda térmica 100 x 32 mm

**Cod. 12003** - Rueda térmica c/freno 100 x 32 mm

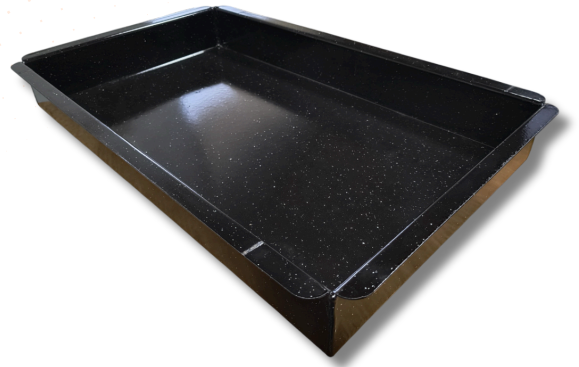


- Cod. 20000** - 40 x 60 Longitudinal - 5 ondas
- Cod. 20001** - 40 x 60 Transversal - 7 ondas
- Cod. 20002** - 40 x 60 Transversal - 8 ondas
- Cod. 20003** - 40 x 60 Lisa
- Cod. 20100** - 45 x 70 Longitudinal - 5 ondas
- Cod. 20101** - 45 x 70 Longitudinal - 6 ondas
- Cod. 20102** - 45 x 70 Transversal - 8 ondas
- Cod. 20103** - 45 x 70 Transversal - 9 ondas
- Cod. 20104** - 45 x 70 Lisa
- Cod. 20201** - 60 x 80 Transversal - 8 ondas
- Cod. 20202** - 60 x 80 Transversal - 10 ondas
- Cod. 20203** - 60 x 80 Lisa
- Cod. 20301** - 70 x 90 Transversal - 10 ondas
- Cod. 20302** - 70 x 90 Transversal - 12 ondas
- Cod. 20303** - 70 x 90 Lisa
- Cod. 20400** - 44 x 32 Longitudinal - 5 ondas



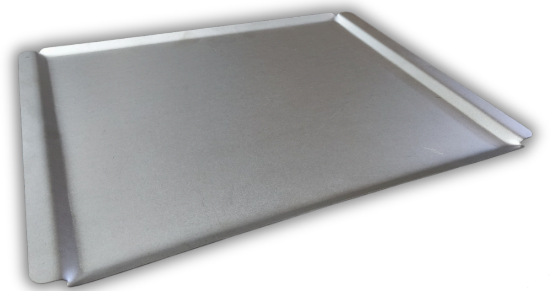
## Bandeja GN con ala enlozada

- Cod. 5920 - 1/1 25 mm 530 x 325 cm
- Cod. 5921 - 1/1 40 mm 530 x 325 cm
- Cod. 5922 - 1/1 65 mm 530 x 325 cm
- Cod. 5924 - 2/1 25 mm 530 x 650 cm
- Cod. 5925 - 2/1 40 mm 530 x 650 cm
- Cod. 5926 - 2/1 65 mm 530 x 650 cm



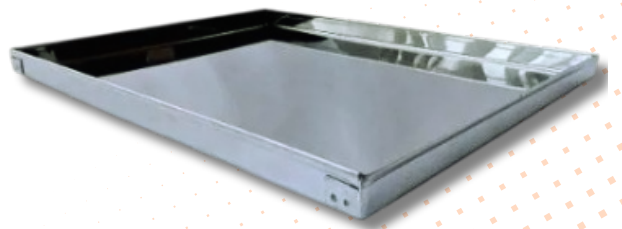
## Bandeja aluminizada plana con ala sin enlozar

- Cod. 5950 - 0,65 mm 44 x 32 cm
- Cod. 5951 - 0,80 mm 40 x 60 cm



## Bandeja exhibidora de acero inoxidable

- Cod. 6000 - 15 x 20 x 2 cm
- Cod. 6001 - 20 x 30 x 2 cm
- Cod. 6002 - 30 x 40 x 2 cm
- Cod. 6003 - 46 x 29 x 2 cm

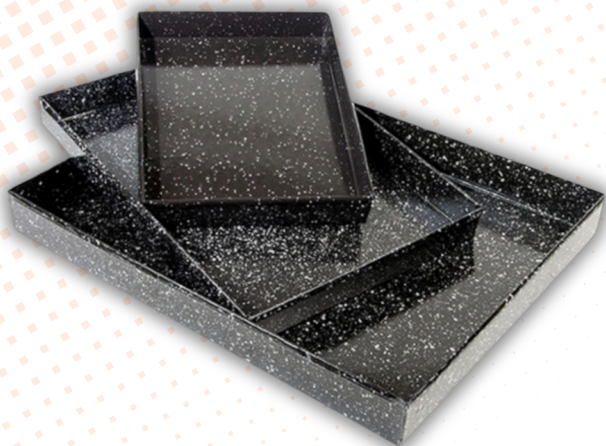


## Bandeja para horno cinta de empanadas

- Cod. 22000 - Chapa perforada D.D N° 18 - 90 x 14 x 2 cm
- Cod. 22001 - Chapa perforada D.D N° 18 - 80 x 14 x 2 cm
- Cod. 22002 - Chapa perforada D.D N° 18 - 45 x 14 x 2 cm
- Cod. 22100 - Media loza lisa chapa N° 20 - 90 x 14 x 2 cm
- Cod. 22101 - Media loza lisa chapa N° 20 - 80 x 14 x 2 cm
- Cod. 22102 - Media loza lisa chapa N° 20 - 45 x 14 x 2 cm



## Asadera enlozada



**Cod. 4101** - 23x30 cm  
**Cod. 4102** - 27x36 cm  
**Cod. 4103** - 30x40 cm  
**Cod. 4104** - 35x45 cm  
**Cod. 4105** - 40x50 cm  
**Cod. 4106** - 45x55 cm  
**Cod. 4107** - 50x60 cm  
**Cod. 4108** - 50x70 cm  
**Cod. 4109** - 60x80 cm

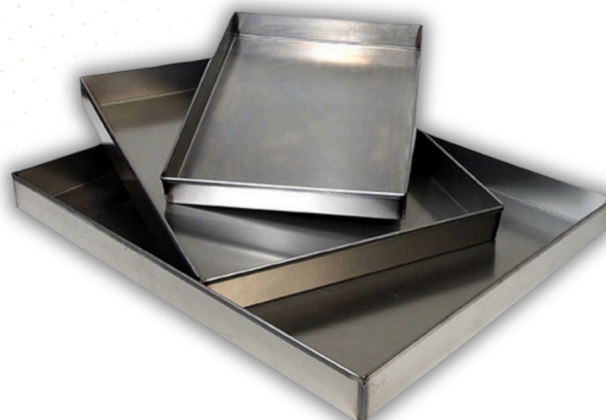
**Cod. 4110** - 60x90 cm  
**Cod. 4111** - 40x60 cm  
**Cod. 4112** - 40x70 cm  
**Cod. 4113** - 35x70 cm  
**Cod. 4117** - 45x70 cm  
**Cod. 4119** - 45x65 cm  
**Cod. 4121** - 25x35 cm  
**Cod. 4123** - 34x68 cm

### Livianas Enlozadas:

**Cod. 4114** - 23x30 cm  
**Cod. 4115** - 30x40 cm

**Cod. 4116** - 23x27 cm  
**Cod. 4118** - 27x36 cm

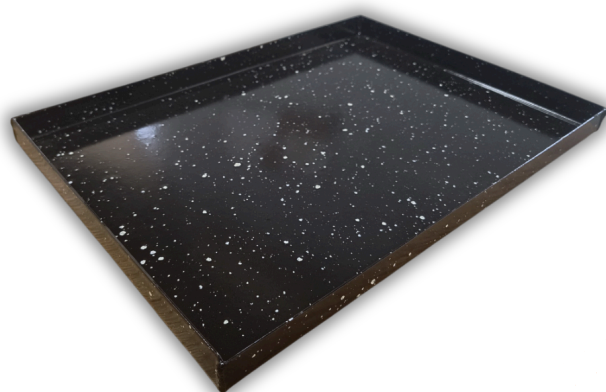
## Asadera sin enlozar



**Cod. 4001** - 23x30 cm  
**Cod. 4002** - 27x36 cm  
**Cod. 4003** - 30x40 cm  
**Cod. 4004** - 35x45 cm  
**Cod. 4005** - 40x50 cm  
**Cod. 4006** - 45x55 cm  
**Cod. 4007** - 50x60 cm

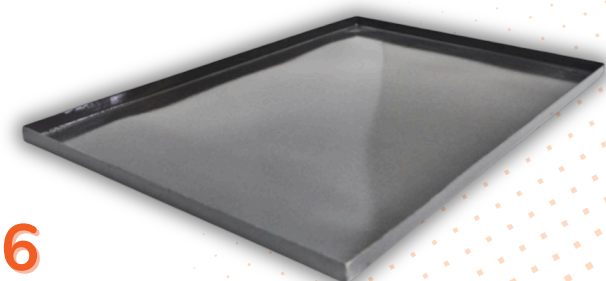
**Cod. 4008** - 50x70 cm  
**Cod. 4011** - 40x60 cm  
**Cod. 4012** - 40x70 cm  
**Cod. 4013** - 35x70 cm

## Placa panadera enlozada



**Cod. 5901** - 45x70x2 cm  
**Cod. 5902** - 50x70x5 cm  
**Cod. 5903** - 50x80x5 cm  
**Cod. 5904** - 25x35x2 cm  
**Cod. 5905** - 30x40x2 cm  
**Cod. 5906** - 35x45x2 cm  
**Cod. 5907** - 50x60x2 cm  
**Cod. 5908** - 45x45x2 cm  
**Cod. 5909** - 40x60x2 cm

## Placa panadera sin enlozar



**Cod. 5801** - 45x70x2 cm  
**Cod. 5802** - 50x70x5 cm  
**Cod. 5803** - 50x80x5 cm  
**Cod. 5809** - 40x60x2 cm

## Wok grande sin enlozar

Cod. 6901 - 36 cm



## Wok chico sin enlozar

Cod. 6902 - 28 cm



## Wok grande enlozado

Cod. 6910 - 36 cm



## Wok chico enlozado

Cod. 6911 - 28 cm



## Tostador



**Enlozado:**

**Cod. 5201 - 20,5x20,5 cm**

**Sin enlozar:**

**Cod. 5301 - 20,5x20,5 cm**

## Pizzera enlozada



**Cod. 1906 - 14 cm**

**Cod. 1907 - 16 cm**

**Cod. 1908 - 18 cm**

**Cod. 1914 - 20 cm**

**Cod. 1911 - 22 cm**

**Cod. 1912 - 24 cm**

**Cod. 1913 - 26 cm**

**Cod. 1901 - 28 cm**

**Cod. 1902 - 30 cm**

**Cod. 1903 - 32 cm**

**Cod. 1904 - 34 cm**

**Cod. 1905 - 36 cm**

**Livianas Enlozadas:**

**Cod. 1930 - 34 cm**

**Cod. 1931 - 36 cm**

## Pizzera sin enlozar



**Cod. 1401 - 14 cm**

**Cod. 1402 - 16 cm**

**Cod. 1403 - 18 cm**

**Cod. 1404 - 20 cm**

**Cod. 1405 - 22 cm**

**Cod. 1406 - 24 cm**

**Cod. 1407 - 26 cm**

**Cod. 1408 - 28 cm**

**Cod. 1409 - 30 cm**

**Cod. 1410 - 32 cm**

**Cod. 1411 - 34 cm**

**Cod. 1412 - 36 cm**

**Livianas sin enlozar:**

**Cod. 1420 - 34 cm**

**Cod. 1421 - 36 cm**

## Tartera



**Enlozada:**

**Cod. 1511 - 30x4,5 cm**

**Sin enlozar:**

**Cod. 1510 - 30x4,5 cm**

## Sarten mango tubular

### Enlozadas:

- Cod. 1801 - 20 cm
- Cod. 1802 - 22 cm
- Cod. 1803 - 24 cm
- Cod. 1804 - 26 cm



## Sarten mango tubular

### Sin enlozar:

- Cod. 1202 - 18 cm
- Cod. 1203 - 20 cm
- Cod. 1204 - 22 cm
- Cod. 1205 - 24 cm
- Cod. 1206 - 26 cm
- Cod. 1207 - 28 cm
- Cod. 1208 - 30 cm



## Sarten mango planchuela

### Sin enlozar:

- |                   |                   |
|-------------------|-------------------|
| Cod. 1600 - 16 cm | Cod. 1608 - 32 cm |
| Cod. 1601 - 18 cm | Cod. 1609 - 34 cm |
| Cod. 1602 - 20 cm | Cod. 1610 - 36 cm |
| Cod. 1603 - 22 cm | Cod. 1611 - 38 cm |
| Cod. 1604 - 24 cm | Cod. 1612 - 40 cm |
| Cod. 1605 - 26 cm | Cod. 1613 - 45 cm |
| Cod. 1606 - 28 cm | Cod. 1614 - 50 cm |
| Cod. 1607 - 30 cm |                   |



## Panquequera mango planchuela

### Sin enlozar:

- Cod. 4401 - 16 cm
- Cod. 4402 - 18 cm
- Cod. 4403 - 20 cm
- Cod. 4404 - 22 cm
- Cod. 4405 - 24 cm
- Cod. 4406 - 18x18 cm



## Panquequera mango tubular

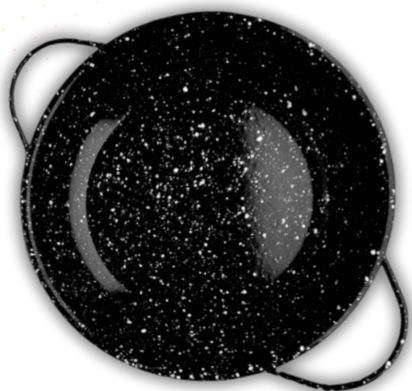


Sin enlozar:

Cod. 1302 - 18 cm

Cod. 1303 - 20 cm

## Paellera enlozada



Cod. 8600 - 16 cm

Cod. 8601 - 18 cm

Cod. 8602 - 20 cm

Cod. 8603 - 22 cm

Cod. 8604 - 24 cm

Cod. 8605 - 26 cm

Cod. 8606 - 28 cm

Cod. 8607 - 30 cm

Cod. 8608 - 32 cm

Cod. 8609 - 34 cm

Cod. 8610 - 36 cm

Cod. 8611 - 38 cm

Cod. 8612 - 40 cm

Cod. 8613 - 45 cm

Cod. 8614 - 50 cm

## Paellera sin enlozar



Cod. 1700 - 16 cm

Cod. 1701 - 18 cm

Cod. 1702 - 20 cm

Cod. 1703 - 22 cm

Cod. 1704 - 24 cm

Cod. 1705 - 26 cm

Cod. 1706 - 28 cm

Cod. 1707 - 30 cm

Cod. 1708 - 32 cm

Cod. 1709 - 34 cm

Cod. 1710 - 36 cm

Cod. 1711 - 38 cm

Cod. 1712 - 40 cm

Cod. 1713 - 45 cm

Cod. 1714 - 50 cm

## Disco de arado



Discos:

Cod. 8000 - 35 cm

Cod. 8001 - 38,5 cm

Cod. 8002 - 47 cm

Tapas:

Cod. 8100 - 35 cm

Cod. 8101 - 38,5 cm

Cod. 8102 - 47 cm

## Brasero de mesa enlozado

**Cod. 5102** - 35x25x12 cm



## Bandeja con asas enlozada

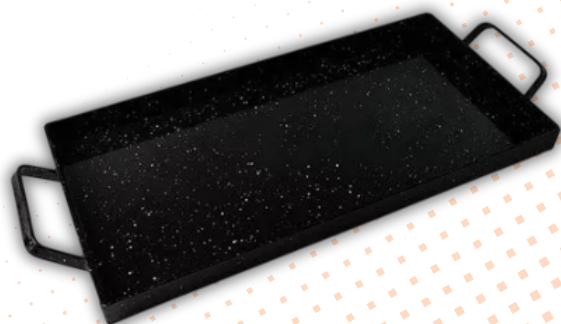
**Cod. 2200** - 30x15 cm



## Plancha de chapa enlozada

**Cod. 5006** - 25x50x3 cm

**Cod. 5007** - 28x28x4 cm



## Plancha de chapa sin enlozar

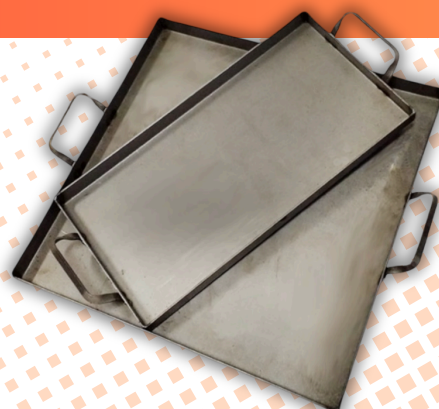
**Cod. 5001** - 25x50x3 cm

**Cod. 5002** - 50x50x3 cm

**Cod. 5003** - 30x55x3 cm

**Cod. 5004** - 55x55x3 cm

**Cod. 5005** - 28x28x4 cm



## Provoletera de chapa enlozada



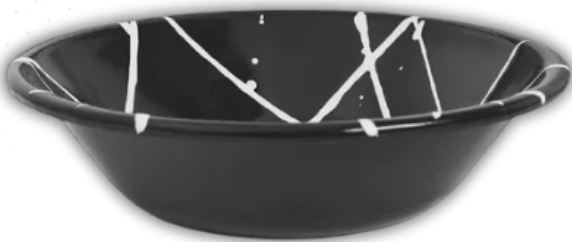
**Con asas:**

**Cod. 3320 - 14 cm**

**Mango Madera:**

**Cod. 3321 - 14 cm**

## Ensaladera enlozada



**Negra con pintas blancas**

**Cod. 2100 - 20 cm**

**Cod. 2101 - 26 cm**

**Negra con diseño blanco**

**Cod. 2110 - 20 cm**

**Cod. 2111 - 26 cm**

## Servilletero y Porta sobres



**Servilletero triángulo**

**Cod. 3200 - 14x7 cm - Negro**

**Cod. 3201 - 14x7 cm - Blanco**

**Porta sobres**

**Cod. 3220 - 10x5 cm - Negro**

**Cod. 3221 - 10x5 cm - Blanco**

## Dip enlozado



**Cod. 2000 - 8 cm**

**Cod. 2001 - 10 cm**

**Dipera x 3:**

**Cod. 2002 - 8 cm**

## Plato playo enlozado

**Negro con pintas blancas**

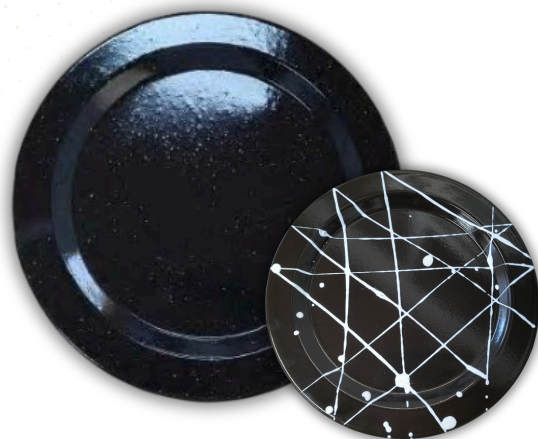
**Cod. 1101 - 28 cm**

**Cod. 1102 - 20 cm**

**Negro con diseño blanco**

**Cod. 1121 - 28 cm**

**Cod. 1122 - 20 cm**



## Plato hondo enlozado

**Negro con pintas blancas**

**Cod. 1100 - 28 cm**

**Negro con diseño blanco**

**Cod. 1120 - 28 cm**



## Plato chacarero enlozado

**Negro con pintas blancas**

**Cod. 1103 - 24 cm**

**Negro con diseño blanco**

**Cod. 1123 - 24 cm**



## Plato sin ala enlozado

**Negro con pintas blancas**

**Cod. 1140 - 22 cm**

**Negro con diseño blanco**

**Cod. 1150 - 22 cm**



## Sarten 3mm



Cod. 1623 - 25 cm  
Cod. 1625 - 30 cm

## Sarten 3mm con asas



Cod. 1624 - 25 cm

## Provoletera 3mm



Cod. 1641 - 16 cm

## Paellera 3mm



Cod. 1651 - 25 cm

- **LÍNEA FUNDICIÓN  
DE HIERRO**

## Plancha lisa

### Enlozada

Cod. 0102 - 22 cm

Cod. 0103 - 24 cm

Cod. 0104 - 27 cm

Cod. 0105 - 31 cm

### Sin enlozar

Cod. 0502 - 22 cm

Cod. 0503 - 24 cm

Cod. 0504 - 27 cm

Cod. 0505 - 31 cm



## Plancha rayada

### Enlozada

Cod. 0203 - 25 cm

Cod. 0204 - 27 cm

Cod. 0205 - 31 cm

### Sin enlozar

Cod. 0603 - 25 cm

Cod. 0604 - 27 cm

Cod. 0605 - 31 cm



## Plancha rayada cuadrada

### Enlozada

Cod. 0302 - 27x27 cm

### Sin enlozar

Cod. 0702 - 27x27 cm

Cod. 0703 - 30x30 cm



## Plancha oval

### Enlozada

Cod. 7603 - 17,5x24 cm

### Sin enlozar

Cod. 7602 - 17,5x24 cm



## Plancha rectangular



**Rayada  
Enlozada**

**Cod. 0402 - 25x44,5 cm**

**Lisa  
Enlozada**

**Cod. 0403 - 25,5x46 cm**

**Rayada  
Sin enlozar**

**Cod. 0802 - 25x44,5 cm**

**Lisa  
Sin enlozar**

**Cod. 0803 - 25,5x46 cm**

## Cacerola tradicional



**Enlozada**

**Cod. 0902 - N° 4 25 cm**

**Cod. 0903 - N° 6 27 cm**

**Cod. 0904 - N° 8 30 cm**

**Sin enlozar**

**Cod. 1002 - N° 4 25 cm**

**Cod. 1003 - N° 6 27 cm**

**Cod. 1004 - N° 8 30 cm**

## Cacerola doble funcion



**Enlozada**

**Cod. 905 - 23 cm**

**Sin enlozar**

**Cod. 1005 - 23 cm**

## Provoletera

Mango madera  
Enlozada  
Cod. 3302 - 14,5cm

Mango madera  
Sin enlozar  
Cod. 3301 - 14,5 cm

Mango hierro  
Enlozada  
Cod. 3307 - 14 cm

Mango hierro  
Sin enlozar  
Cod. 3306 - 14 cm



## Provolera 15 porciones

Enlozada  
Cod. 3305 - 23 cm

Sin enlozar  
Cod. 3304 - 23 cm



## Paellera

Enlozada  
con tapa  
Cod. 4601 - 38 cm

Sin enlozar  
sin tapa  
Cod. 4602 - 38 cm



## Sarten bifera

Enlozada  
Cod. 7404 - 24 cm  
Cod. 7406 - 27x27 cm

Sin enlozar  
Cod. 7403 - 24 cm  
Cod. 7405 - 27x27 cm

